

Silber Tonleitern Tuba in C/B

benötigt sind: 9 Dur- und 7 Molltonleitern im Quintenzirkel hintereinanderliegend.
Ein Rhythmusvorschlag ist:

C-Dur



6 **a-Moll natürlich**



11 **a-Moll harmonisch**



14 **a-Moll melodisch**



17 **G-Dur**



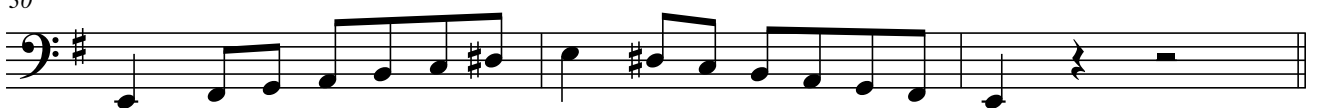
22



25 **e-Moll natürlich**



30 **e-Moll harmonisch**



33 **e-Moll melodisch**



Silber Tonleitern Tuba in C/B

2

D-Dur

36



h-Moll natürlich

41



h-Moll harmonisch

46



h-Moll melodisch

49



A-Dur

52



fis-Moll natürlich

57



fis-Moll harmonisch

62



fis-Moll melodisch

65



E-Dur

68



F-Dur

73



d-Moll natürlich

78



d-Moll harmonisch

83



d-Moll melodisch

86



B-Dur

89



g-Moll natürlich

94



99



g-Moll harmonisch

102



c-Moll melodisch

107



Es-Dur

112



c-Moll natürlich

117



Silber Tonleitern Tuba in C/B

4

122 **c-Moll harmonisch**



125 **c-Moll melodisch**



128 **As-Dur**



133 **f-Moll natürlich**



138 **f-Moll harmonisch**



141 **f-Moll melodisch**



144 **Des-Dur**

