

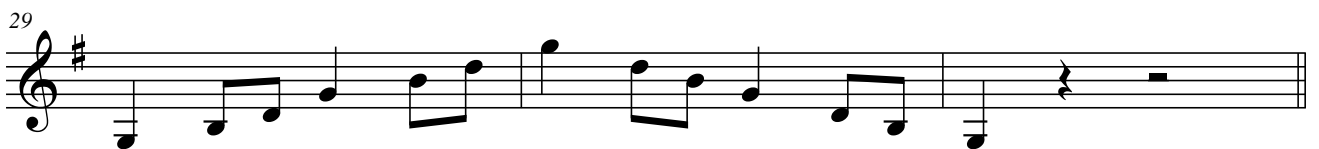
Silber Tonleitern Trompete

benötigt sind: 9 Dur- und 7 Molltonleitern im Quintenzirkel hintereinanderliegend.
Ein Rhythmusvorschlag ist:

C-Dur



a- Moll natürlich



40 e- Moll melodisch



43 D- Dur



48 h- Moll natürlich



53 h- Moll harmonisch



56 h- Moll melodisch



59 A- Dur



64



67 fis- Moll natürlich



72



75 fis- Moll harmonisch



fis- Moll melodisch

80



E- Dur

85



F- Dur

90



d- Moll natürlich

95



d- Moll harmonisch

100



d- Moll melodisch

103



B-Dur

106

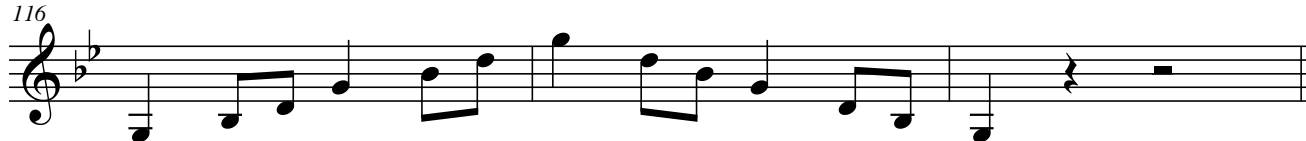


g-Moll natürlich

111



116



g-Moll harmonisch

119



124 **g- Moll melodisch**

129 **Es- Dur**

134 **c- Moll natürlich**

139 **c- Moll harmonisch**

c- Moll melodisch

142

As- Dur

145

150

f-Moll natürlich

153

f-Moll harmonisch

158

f-Moll melodisch

161

Des-Dur

164