

Silber Tonleitern Oboe

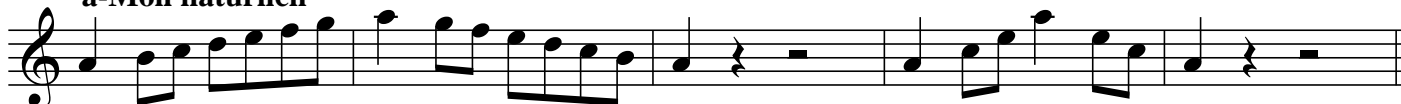
benötigt sind: 9 Dur- und 7 Molltonleitern im Quintenzirkel hintereinanderliegend.

Ein Rhythmusvorschlag ist:

C-Dur



a-Moll natürlich



a-Moll harmonisch



a-Moll melodisch



G-Dur



e-Moll natürlich



e-Moll harmonisch



e-Moll melodisch



D-Dur

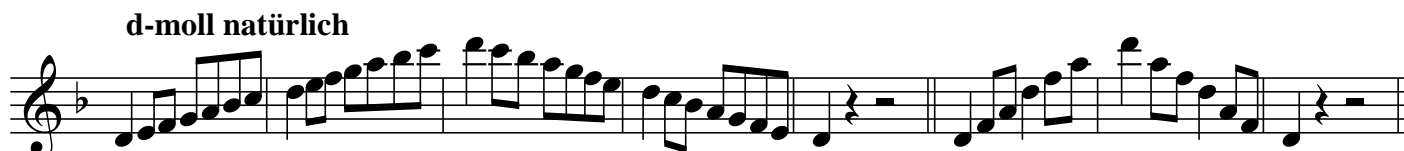
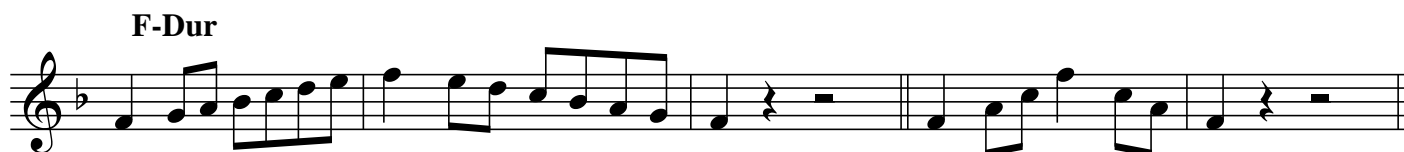


h-Moll natürlich



h-Moll harmonisch





g-Moll harmonisch



g-Moll melodisch



Es-Dur



c-moll natürlich



c-moll harmonisch



c-moll melodisch



As-Dur



f-Moll natürlich



f-Moll harmonisch



f-Moll melodisch



Des-Dur

