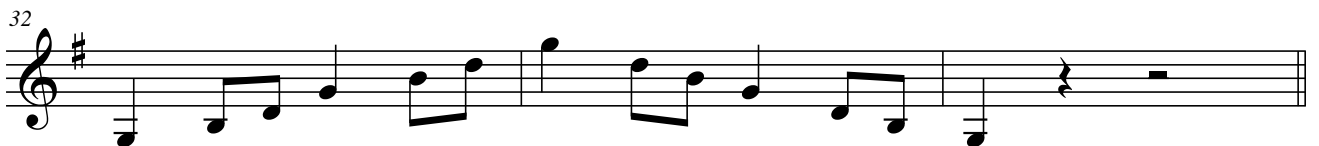
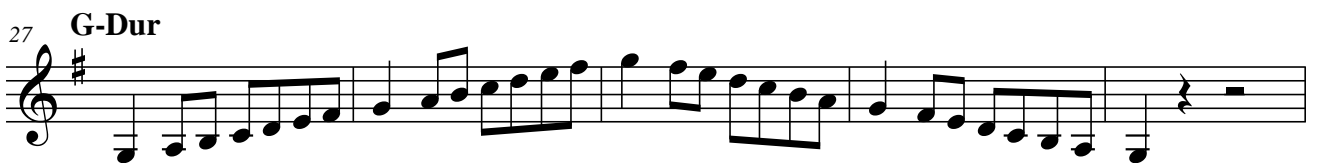


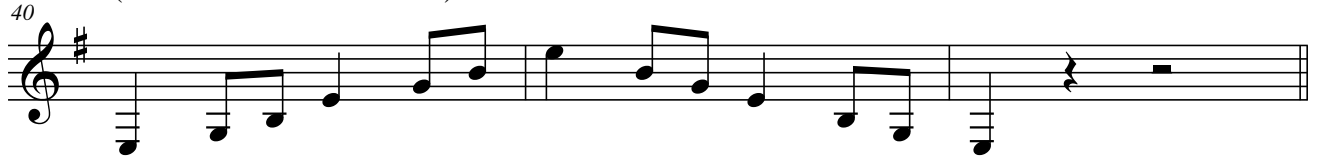
# Silber Tonleitern Klarinette

benötigt sind: 9 Dur- und 7 Molltonleitern im Quintenzirkel hintereinanderliegend.  
Ein Rhythmusvorschlag ist:

**C-Dur**



(evtl auch 1 Oktave höher)

43 **e-Moll harmonisch** (evtl auch 1 Oktave höher)48 **e-Moll melodisch** (evtl auch 1 Oktave höher)53 **D-Dur**

58

61 **h-Moll natürlich**

66

69 **h-Moll harmonisch**74 **h-Moll melodisch**79 **A-Dur**

84

87 **fis-Moll natürlich**

92

95 **fis-Moll harmonisch**

100 **fis-Moll melodisch**

105 **E-Dur** (evtl auch 1 Oktave höher)

110 (evtl auch 1 Oktave höher)

113 **F-Dur**

118

121 **d-Moll natürlich**

4

Silber Tonleitern Klarinette

126



**d-Moll harmonisch**

129



**d-Moll melodisch**

134



**B-Dur**

139



144



**g-Moll natürlich**

147



152



**g-Moll harmonisch**

155



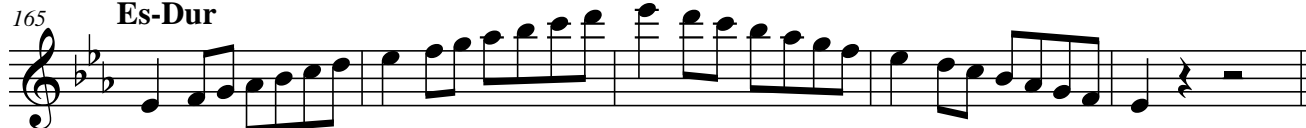
**g-Moll melodisch**

160



**Es-Dur**

165

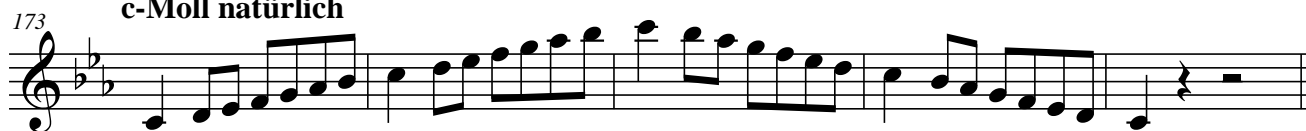


170



**c-Moll natürlich**

173



178

181 **c-Moll harmonisch**

186 **c-Moll melodisch**

191 **As-Dur**

196

199 **f-Moll natürlich**

204

207 **f-Moll harmonisch**

212 **f-Moll melodisch**

217 **Des-Dur**

222